

# REED

## Modèle R1930

Luxmètre, série compacte


### Introduction

Ce luxmètre compact peut effectuer les mesures en pied-bougie et lux. Le R1930 comprend un affichage ACL rétroéclairé, des fonctions de maintien de données et max/min, un indicateur de pile faible et un arrêt automatique.

#### ⚠ Attention:

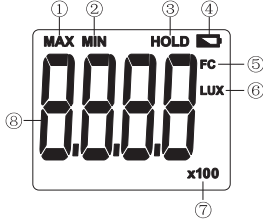
Avant d'utiliser le produit, lire attentivement le manuel d'utilisation.

### Fonctionnement de sécurité

1. Vérifier le compteur avant de l'utiliser pour s'assurer que l'instrument n'est pas endommagé.
2. Ne pas ouvrir le compteur.
3. Lorsque l'affichage ACL  remplacer les piles dès que possible.
4. Retirer les piles si l'appareil n'est pas utilisé pendant une période de temps prolongée.
5. Ne pas utiliser le compteur dans un environnement à température élevée, humide, inflammable, combustible ou fortement électromagnétique.
6. Utiliser un chiffon doux et un détergent neutre pour nettoyer l'instrument. Ne pas utiliser de produits forts ou de solvants.

### Description de l'affichage

1. Maximum
2. Minimum
3. Maintien de données
4. Faiblesse des piles
5. Pieds-bougies
6. Lux
7. Valeur 10 ou Valeur 100
8. Éclairage



### Touches de fonctions et de configuration

#### ON/OFF

Appuyer une fois pour mettre l'appareil en circuit. Appuyer à nouveau pour l'éteindre. Désactiver la mise sous tension automatique du produit en appuyant sur la touche **HOLD**, puis appuyer sur la touche **ON/OFF** pour activer/désactiver la mise en marche automatique, l'affichage ACL affichera "APO OFF" pour indiquer ce statut.

#### LUX/FC

Bouton de conversion des unités. Appuyer sur ce bouton pour sélectionner lux ou pieds-bougies.

#### MAX/MIN

Appuyer sur ce bouton pour basculer entre les fonctions de maximum, de minimum et de lecture directe. Sélectionner maximum pour afficher la lecture maximale; sélectionner minimum pour afficher la lecture minimum.

#### HOLD/BL

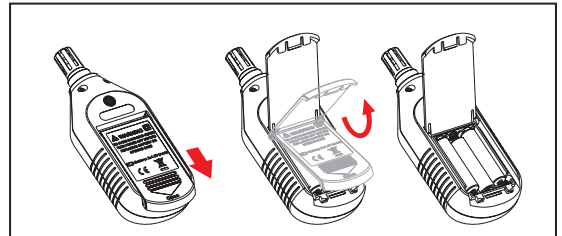
HOLD: Appuyer une fois sur le bouton pour maintenir la mesure et appuyer à nouveau pour reprendre les mesures.  
BL: Maintenir le bouton enfoncé pour activer ou désactiver l'affichage rétroéclairé.

### Spécifications

Gamme de mesures:	Lux: 0 à 199999 Pi-b: 0 à 18580
Précision:	0 à 9999 Lux (0 à 929 Pi-b): ±(4% lect.+ 8 chif.) ≥10000 Lux (≥1000 Pi-b): ±(5% lect.+ 10 chif.) ≥100000 Lux (≥9999 Pi-b): ±(5% lect.+ 10 chif.)
Résolution:	Lux: 1, 10, 100 Pi-b: 1, 10
Type de capteur:	Cellule photoélectrique à la silicone
Affichage:	ACL à 4 chiffres
Affichage rétroéclairé:	Oui
Maintien de données:	Oui
Minimum:	Oui
Maximum:	Oui
Indicateur hors gamme:	Oui
Taux d'échantillonnage:	2 fois/seconde
Hors-tension automatique:	Oui (après 5 minutes)
Indicateur de faiblesse de la pile:	Oui
Alimentation:	3 piles "AAA"
Certifications du produit:	CE
Température de stockage:	14 à 140°F (-10 à 60°C)
Gamme d'humidité de fonctionnement:	10 à 80%
Dimensions:	6.3 x 1.9 x 1.1" (160 x 50 x 28mm)
Poids:	4.2oz (118g)

### Installation et remplacement des piles

1. Cet appareil utilise 3 piles AAA. Consulter la figure ci-dessous pour l'installation des piles et les étapes de remplacement.
2. Pousser le couvercle du compartiment à piles dans le sens de la flèche, soulever le couvercle et retirer les piles.
3. Installer des piles neuves conformément aux indications de polarité.
4. Fermer le couvercle hermétiquement après l'installation des nouvelles piles.



Pour service et/ou information sur ce produit ou tout

**REED Instruments**

1-877-849-2127 | info@reedinstruments.com | www.reedinstruments.com